

An architectural rendering of a modern, multi-story residential building named 'Derby Residence'. The building features a grey stone facade, large windows, and several balconies with lush greenery. The scene is set at dusk, with interior lights glowing and a soft blue sky. In the foreground, there are trees, a sidewalk, and a street with a few cars parked. The text 'Derby Residence' is prominently displayed in large white letters, with 'UNA PROPUESTA DISTINTA' below it in smaller white letters.

Derby Residence

UNA PROPUESTA DISTINTA

HABITUS
POTENCIAMOS
DESARROLLOS

RE/MAX
PUERTO

WM3
DESARROLLADORA

Derby Residence

Estanislao Del Campo 42 Esq. Santa Fé
San Isidro | Buenos Aires

ARQ. ALEJANDRO **CARLOS WOOD**
ARQ. GUSTAVO **DELGADO ORO**



WM3
DESARROLLADORA

IIABITUS

POTENCIAMOS
DESARROLLOS

RE/MAX[®]
PUERTO



VIVÍ SAN ISIDRO

Derby
Residence

Estanislao Del Campo / Esq. Santa Fe



**VIVÍ
EN
CALMA**

Derby Residence

Estanislao Del Campo / Esq. Santa Fe



**VIVÍ
LA
PASIÓN**

**Derby
Residence**

Estanislao Del Campo / Esq. Santa Fe



VIVÍ EL DEPORTE

Derby Residence

Estanislao Del Campo / Esq. Santa Fe





UNA PROPUESTA DISTINTA
Derby Residence

**UN
LUGAR
PARA
VIVIR**

**Derby
Residence**

Estanislao Del Campo / Esq. Santa Fe

ESTANISLAO DEL CAMPO 42 / ESQ. SANTA FÉ

Derby Residence

ESTANISLAO DEL CAMPO 42 (ESQUINA AVENIDA SANTA FÉ), EN EL PARTIDO DE SAN ISIDRO FRENTE AL HIPÓDROMO DE SAN ISIDRO JOCKEY CLUB CON UNA SUPERFICIE DE 148 HECTÁREAS DE VERDE



WM3
DESARROLLADORA

IIABITUS

POTENCIAMOS
DESARROLLOS

RE/MAX®
PUERTO





UNA PROPUESTA DISTINTA

Derby Residence

Estanislao Del Campo 42 / Esq. Santa Fe
San Isidro | Buenos Aires





IIABITUS

POTENCIAMOS
DESARROLLOS

RE/MAX[®]
PUERTO



UNA PROPUESTA DISTINTA

Derby Residence

Estanislao Del Campo 42 / Esq. Santa Fé
San Isidro | Buenos Aires









UNA PROPUESTA DISTINTA

Derby Residence

Estanislao Del Campo 42 / Esq. Santa Fé
San Isidro | Buenos Aires





A modern outdoor terrace at dusk. The scene features a large glass door on the left leading into a warmly lit interior. In the foreground, a wooden lounge chair sits on a light-colored tiled floor. To the right, a rectangular hot tub with a wooden slat exterior is illuminated by a small lamp. A large potted plant is visible on the left. The background wall is made of light-colored concrete with a vertical garden of green plants. The sky is a soft twilight blue.

UNA PROPUESTA DISTINTA

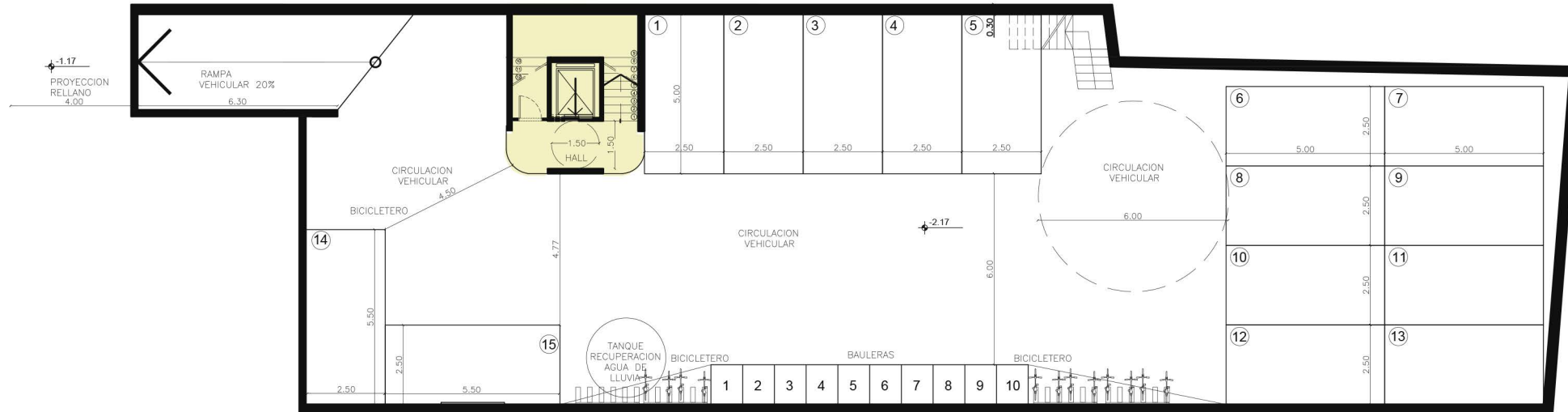
Derby Residence

Estanislao Del Campo 42 / Esq. Santa Fé
San Isidro | Buenos Aires

SUBSUELO:

1_ Lindero con el local sobre Av. Santa Fe se encuentra el acceso al estacionamiento del subsuelo, que cuenta con:

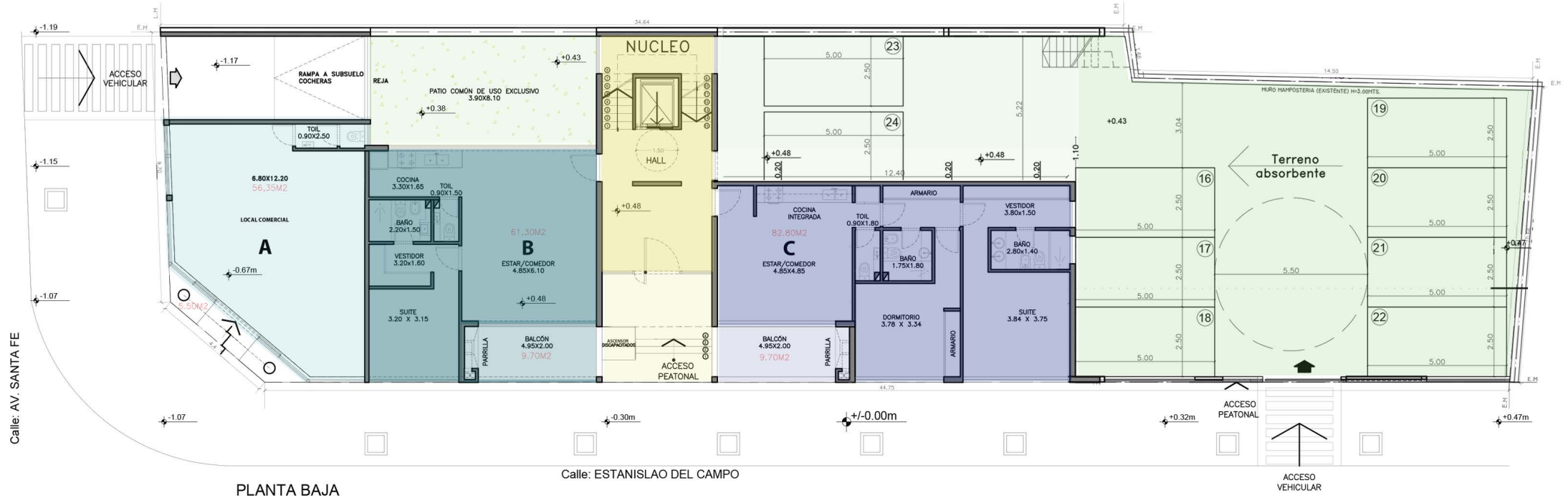
15 COCHERAS
10 BAULERAS



PLANTA SUBSUELO

PLANTA BAJA:

- 1_ Rampa de acceso
- 2_ Local comercial doble altura y entrepiso con depósito de almacenaje en el subsuelo de acceso independiente.
- B_ Departamento de dos ambientes de 61,30m² + balcón (9,70m²)
- 3_ Acceso, Hall de entrada sobre elevado con ascensor para discapacitados.
- C_ Departamento de tres ambientes de 82,80m² + balcón (9,70m²)
- 4_ Un jardín común al fondo del terreno, servicios, dos Xs y otro de y un local en la esquina.



PLANTA BAJA

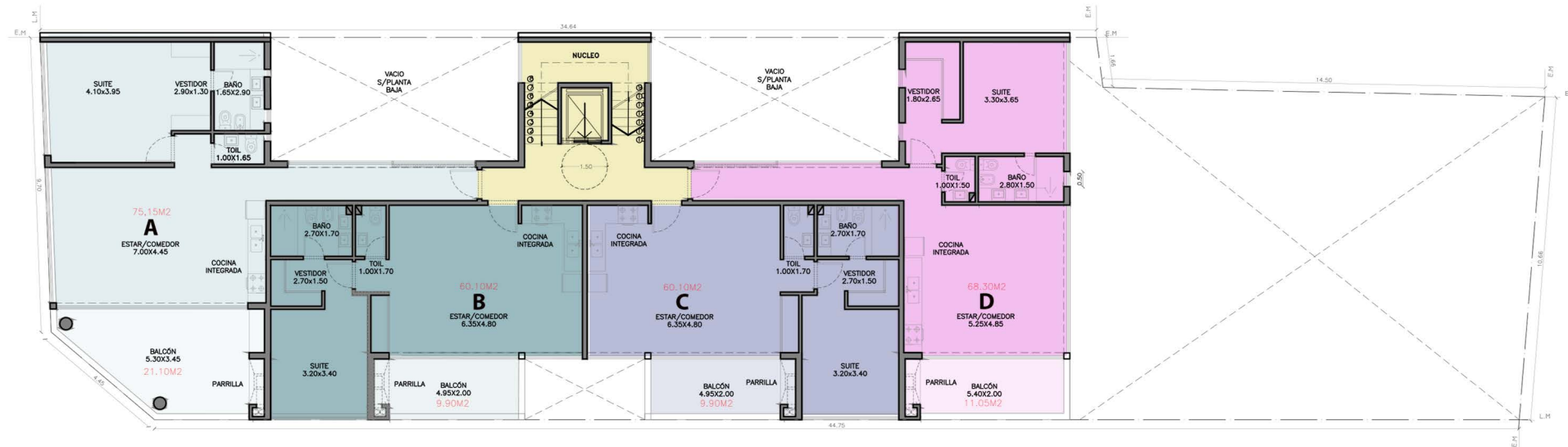
PLANTA 1ER PISO:

A- Departamento sobre frente AV. 2 ambientes

B- Departamento lateral 2 ambientes

C- Departamento lateral 2 ambientes

D- Departamento sobre contrafrente 2 ambientes



PLANTA (1° PISO)

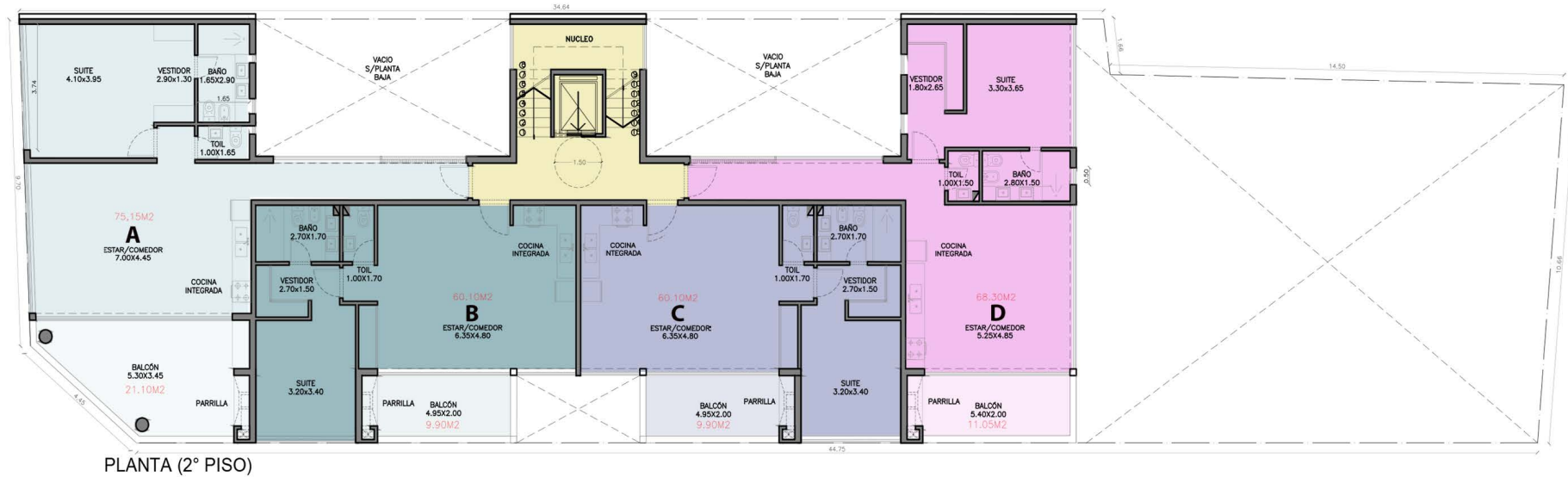
PLANTA 2DO PISO:

A- Departamento sobre frente AV. 2 ambientes

B - Departamento lateral 2 ambientes

C- Departamento lateral 2 ambientes

D- Departamento sobre contrafrente 2 ambientes



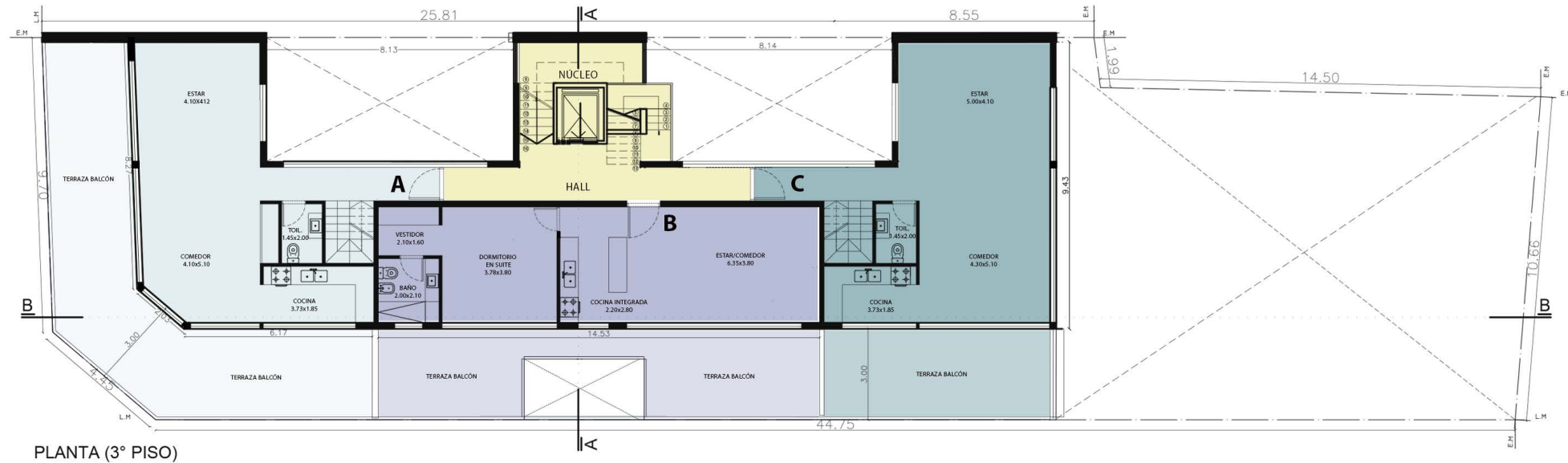
PLANTA 3ER PISO:

A- Departamento en duplex sobre frente AV. 3
ambientes PB

B- Departamento lateral 2 ambientes

C- Departamento en duplex sobre contrafrente
3 ambientes PB

Todos los departamentos son con terraza
balcón



PLANTA (3° PISO)

MEMORIA DESCRIPTIVA



PLANTA BAJA:

- El acceso a los departamentos es sobre la calle Estanislao del Campo, donde encontraremos el Hall de entrada sobre elevado con ascensor para discapacitados.
- Un jardín común al fondo del terreno, servicios, dos departamentos uno de dos ambientes de 48m² + balcón (7m²) y otro de tres ambientes de 81m² + balcón (11m²) y un local en la esquina.
- Los departamentos cuentan con cocina integrada a estar-comedor, un toilette, dormitorios con baño en suite y vestidor, y un amplio balcón con parrilla.
- Sobre Av. Santa Fe se proyectó un importante local comercial de doble altura y entepiso que toma toda la esquina y cuenta con un depósito de almacenaje en el subsuelo con acceso independiente desde el mismo.

- Lindero con el local sobre Av. Santa Fe se encuentra el acceso al estacionamiento del subsuelo, que cuenta con 17 cocheras y 10 bauleras.

PLANTA 1ER PISO:

- Entrepiso del Local en esquina: 30m³
- 3 departamentos B-C-D: 2 ambientes con cocina integrada a estar-comedor, toilette, balcón con parrilla, dormitorio con vestidor y baño en suite en el caso del B y C con acceso al balcón.

B: 66m² cubiertos + balcón de 12m² (2m ancho)

C y D: 55m² cubiertos + balcón de 12m² (2m ancho)

PLANTA 4TO PISO:

A- Departamento en duplex sobre frente AV. 3 ambientes PA

C- Departamento en duplex sobre contrafrente 3 ambientes PA

Todos los departamentos son con terraza
balcón



PLANTA 2DO PISO:

• 4 departamentos A-B-C-D: 2 ambientes con cocina integrada a estar-comedor, toilette, balcón con parrilla, dormitorio con vestidor y baño en suite. En el caso del B y C el dormitorio también tiene acceso al balcón.

A: 65m2 cubiertos + balcón de 22m2 (4m ancho)
B-C-D: 55m2 cubiertos + balcón de 12m2 (2m ancho)

PLANTA 3ER PISO:

• 2 departamentos A-B: 3 ambientes con cocina integrada a estar-comedor, toilette, Terraza perimetral con parrilla y jacuzzi, dormitorios con vestidor y baño en suite con acceso directo a la terraza.

A: 86m2 cubiertos + terraza de 70m3 (3m ancho) B:
95m2 cubiertos + terraza de 43m2 (3m ancho)

PLANTA 4TO PISO:

2 departamentos A-C: en duplex de 3 ambientes, con dos dormitorios y baño en suite. Ambos con acceso a la terraza con balcón.

PLANTA TERRAZA:

- Tratamiento verde
- Tanque de agua
- Paneles fotovoltaicos

UNA PROPUESTA DISTINTA

Derby Residence

ARQUITECTURA Y DESARROLLO

ARQ. **GUSTAVO DELGADO ORO** | ARQ. **ALEJANDRO WOOD**
PROYECTO Y DIRECCION DE OBRA

SILVINA NISSERO
DISEÑO DE INTERIORES

ING. **SEBASTIÁN LAPRIDA**
INGENIERIA Y CALCULO ESTRUCTURAL

ARQ. **ROCÍO MÁRQUEZ**
EQUIPO DE PROYECTO

RICARDO WAGNER
ANALISIS FINANCIERO

DESARROLLA



MARKETING

IIABITUS
POTENCIAMOS
DESARROLLOS

COMERCIALIZA

RE/MAX®
PUERTO

JUAN FRANCISCO CARATTINO
CPI 5457 / CMCPsi 6787





