

PRESENTA:

II ABITUS

Q

QUINTAGLIA

3 DE FEBREPO

Donde la elegancia se convierte en un estilo de vida

# ELEGANCIA Y CONFORT TU ESPACIO IDEAL

Quintaglia combina diseño contemporáneo, excelente ubicación y una experiencia de vida inigualable.

El proyecto cuenta con unidades de 1, 2, 3 y 4 ambientes, diseñadas para satisfacer diferentes necesidades y estilos de vida, manteniendo siempre los más altos estándares en confort y funcionalidad.

Quintaglia, es un desarrollo que eleva tu calidad de vida y redefine el concepto de vivir en la ciudad



# VIVÍ NÚÑEZ, VIVÍ BELGRANO

**Quintaglia 3 de Febrero** se encuentra en una ubicación privilegiada.

Podrás vivir y disfrutar de dos de los mejores barrios de la ciudad. Combina una zona residencial con un vibrante polo gastronómico, con excelentes bares, restaurantes y cafés, que se completa con una oferta comercial y de entretenimiento de primer nivel.

Está muy bien conectado, a sólo 3 minutos del Subte, entre dos avenidas muy importantes: Av. del Libertador y Av. Cabildo, y a dos minutos de la Avenida Lugones y de la Avenida Cantilo.

- Restaurantes
- Escuelas
- Entretenimiento
- Hospital Privado Fleni
- Subte



II ABITUS

TEAM  
SCAGLIA  
RE/MAX  
SUMA

QUINTAGLIA  
MONOAMBIENTE



QUINTAGLIA  
MONOAMBIENTE





QUINTAGLIA  
MONOAMBIENTE

Da Venerdì 27 Febbraio a Sabato 28 Marzo 1953



QUINTAGLIA  
MONOAMBIENTE





Cubiertos	Semicubiertos	Totales
31.19	3.13	34.32

 Studio  1 Baño  1 Balcón

# QUINTAGLIA

## MONOAMBIENTE



II ABITUS

TEAM  
SCAGLIA  
RE/MAX  
SUMA

QUINTAGLIA  
2 AMBIENTES





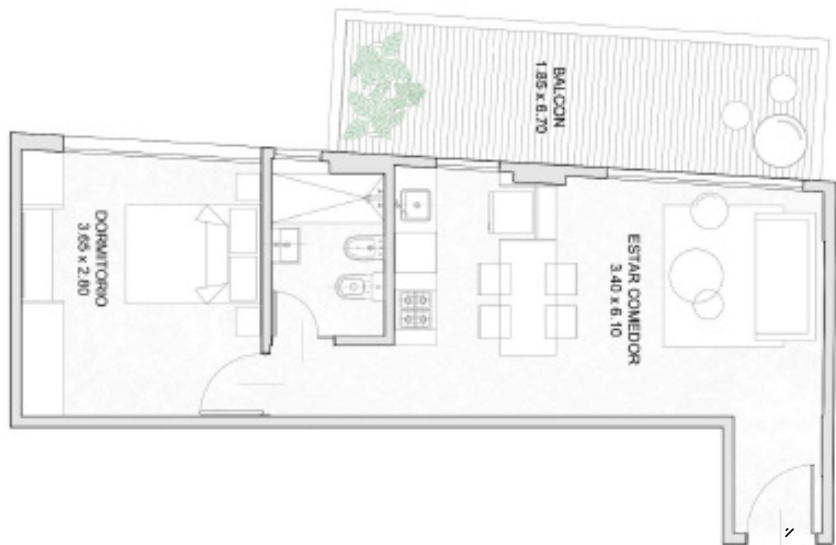
QUINTAGLIA  
2 AMBIENTES



QUINTAGLIA  
2 AMBIENTES



QUINTAGLIA  
2 AMBIENTES



Cubiertos	Semicubiertos	Totales
46.19	14.82	61.01

 Living-Comedor  1 Dormitorio  1 Baño  1 Balcón

# QUINTAGLIA

**2 AMBIENTES**

II ABITUS

TEAM  
SCAGLIA  
RE/MAX  
SUMA

QUINTAGLIA  
3 AMBIENTES





QUINTAGLIA  
3 AMBIENTES



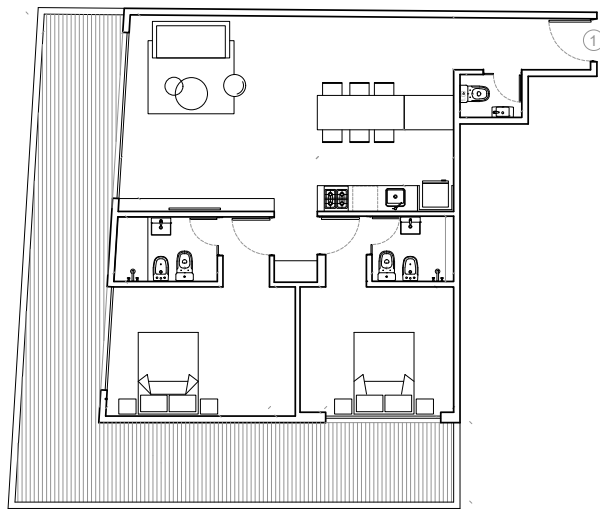
QUINTAGLIA  
3 AMBIENTES






QUINTAGLIA

3 AMBIENTES



Cubiertos	Semicubiertos	Totales
73.69	10.68	84.37

 Living-Comedor  2 Dormitorios  1 Baño  1 Balcón en suite

# QUINTAGLIA

**3 AMBIENTES**

II ABITUS

TEAM  
SCAGLIA  
RE/MAX  
SUMA

QUINTAGLIA  
PISCINA



II ABITUS

TEAM  
SCAGLIA  
RE/MAX  
SUMA

QUINTAGLIA  
SUM



# MEMORIA DESCRIPTIVA

## •TABIQUES:

Divisorios de unidad de ladrillos con terminación en yeso para recibir pintura.

## •CIELORRASOS:

Aplicados de yeso o suspendidos de placa de roca de yeso o metal desplegado en sistema tradicional de yeso.

## •SOLADOS:

Living, circulaciones, toilette y dormitorios piso vinílico patagonia o porcellanato de primera calidad. Baños, cocinas y balcones de porcellanato o cerámica de primera calidad.

## •REVESTIMIENTOS Y MESADAS:

Los baños estarán revestidos en cerámica o porcelanato y los toillettes estarán terminados con enlucido de yeso. Llevarán mesadas de mármol con bacha cerámica. Cocinas con mesadas de cuarzo natural marca Silestone o similar y pileta de acero inoxidable Johnson o similar porcellanato o cerámica de primera calidad.

## •CARPINTERÍAS:

Exteriores de marcos y hojas en PVC.

Puertas interiores de marcos de chapa y hojas de madera pintadas.

## •CARPINTERÍAS DE MADERA:

Los muebles de cocina bajo mesada serán enchapados en melamina. Alacenas no incluidas en monoambientes. En 2 ambientes o más llevarán alacena, placard con frentes espejados o enchapado en melamina de piso a techo, con interiores con iluminación led. En caso que hubiera vestidor, no llevara frente.

## •INSTALACIÓN SANITARIA:

La instalación de agua fría y caliente, las montantes y cañerías de distribución de agua y desagües se ejecutara con materiales de primera calidad. El servicio de agua caliente será central. Las duchas llevaran receptáculo. Los artefactos y griferías serán de primera calidad y reconocida marca, FV, Ferrum, Roca o similar.

## •REFRIGERACIÓN/CALEFACCIÓN:

Se preparará la instalación para la colocación de Split o Multisplit en cada ambiente principal (no incluye equipos). Piso Radiante– Eurocable.

## •TELEVISIÓN:

Se realizará toda la cañería necesaria con tomas en los ambientes principales para el cableado a realizar por la empresa de videocable.

# MEMORIA DESCRIPTIVA

## •TELEFONÍA:

Se realizará el cableado de montante y la canalización con alambre guía en cada unidad funcional, según disposiciones de las empresas de telefonía.

## •ASCENSOR:

Serán automáticos, de frecuencia variable (última generación). El revestimiento de la cabina será de acero inoxidable y espejo, y el piso de granito o simil piso palier. Las puertas de cabina serán automáticas de acero inoxidable telescópicas.

## •COCINA:

Para las unidades monoambientes se instalará anafe eléctrico de 2 hornallas y horno. Para las unidades de dos ambientes se instalará anafe eléctrico de 4 hornallas y horno. Las cocinas estarán preparadas para instalar un purificador (sin extracción al exterior). Purificador no incluido.

## •HERRAJES:

Será de primera calidad, en bronce platil, pulido o similar.

## •VIDRIOS:

Serán vidrios DVH , en los espesores requeridos en cada caso. Las carpinterías que lleguen hasta el piso llevarán vidrio de seguridad (vidrios laminados).

## •PINTURA:

Las unidades funcionales se entregarán pintadas con látex y las carpinterías con esmalte sintético.

## •ÁREAS COMUNES:

El conjunto cuenta con, parrillas, laundry, piscina, solárium.



2  
PS

# PARYSOW + SCHARGRODSKY

En 2PS, se entiende la obra arquitectónica desde diversos aspectos simultáneos: la mirada del desarrollador, la del usuario final, la inserción del edificio en la ciudad, y, fundamentalmente, el protagonismo del diseño contemporáneo y racional como premisa en la definición del objeto. El equipo, conformado para cada proyecto, es multidisciplinario y está integrado por arquitectos proyectistas, documentadores de obra, interioristas, diseñadores, directores de obra e ingenieros abocados a cada una de las especialidades. La producción del estudio ha sido reconocida en el medio, destacándose diversos premios en concursos de arquitectura. Desarrollan proyectos de múltiples temáticas: edificios con uso hotelero, residencial, oficinas, corporativos, comerciales y culturales. Trabajan intensamente desde la idea general hasta el detalle constructivo, realizando tareas de proyecto, documentación y dirección de obra.



# QUINTAGLIA

Desarrollos Inmobiliarios

Quintaglia busca contribuir desde la excelencia, brindando un servicio único y diferenciado en su ámbito. Creando un clima en donde prevalezca el respeto y la confianza con el cliente.

Reconociendo a cada una de las mentes que están en todos los proyectos y, promoviendo así, el sentido de pertenencia entre sus colaboradores que ayudan a guiar e inspirar a personas alrededor del mundo.





# HABITUS

Somos una plataforma novedosa, la única en el país que ofrece marketing y comercialización. Les proveemos todos los servicios necesarios a los desarrolladores inmobiliarios para que potencien sus emprendimientos, sin requerir ningún tipo de inversión en dinero.

Habitus es una empresa líder en Argentina con más de 120 mil metros cuadrados dedicados a la comercialización de proyectos inmobiliarios. Y la estrategia se basa en una fuerte inversión en marketing y publicidad, permitiendo que los desarrollos se destaquen, incrementando su promoción y la venta de propiedades en Capital Federal y la Zona Norte de Buenos Aires.

**HABITUS**  
MARKETING

**HABITUS**  
EXCELLENCE

COMERCIALIZA

TEAM  
SCAGLIA

---

RE/MAX<sup>®</sup>  
SUMA

Diego Mastrangelo  
VL REALTOR S.R.L. - CUCICBA 7615 / CSI 6609

MUCHAS GRACIAS



QUINTAGLIA

3 DE FEBRERO

Donde la elegancia se convierte en un estilo de vida

interior design by

WILSON TOBAL

IIABITUS